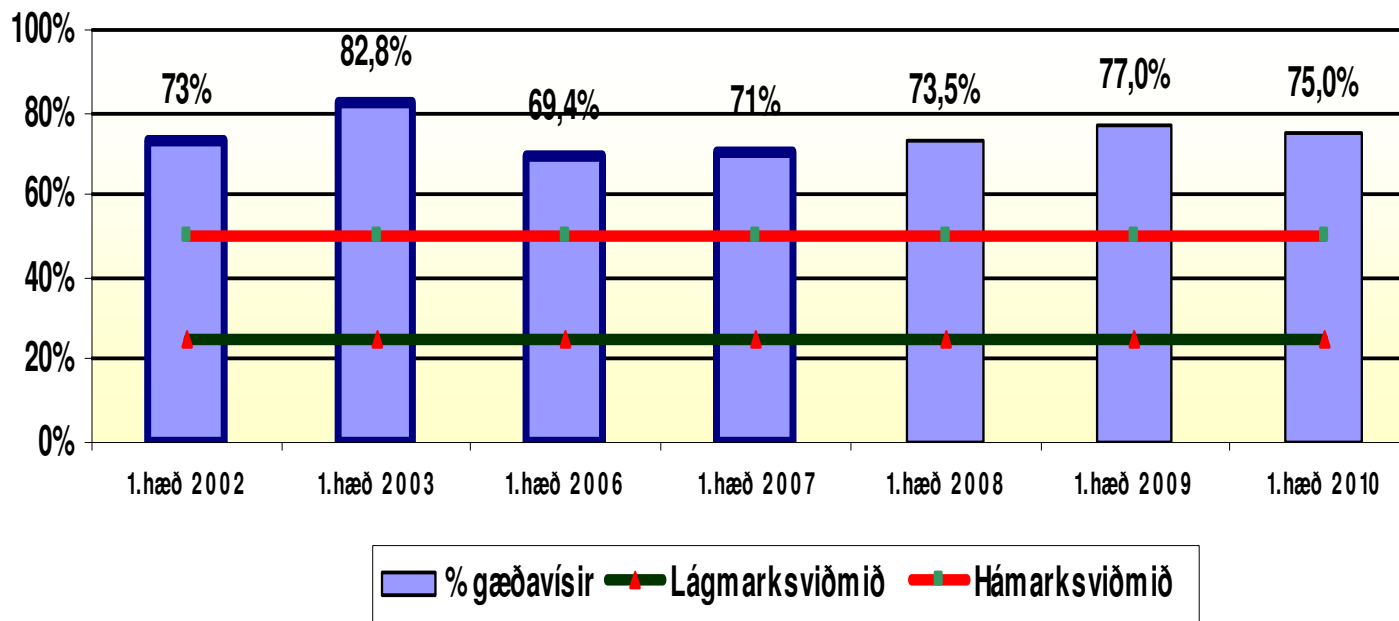
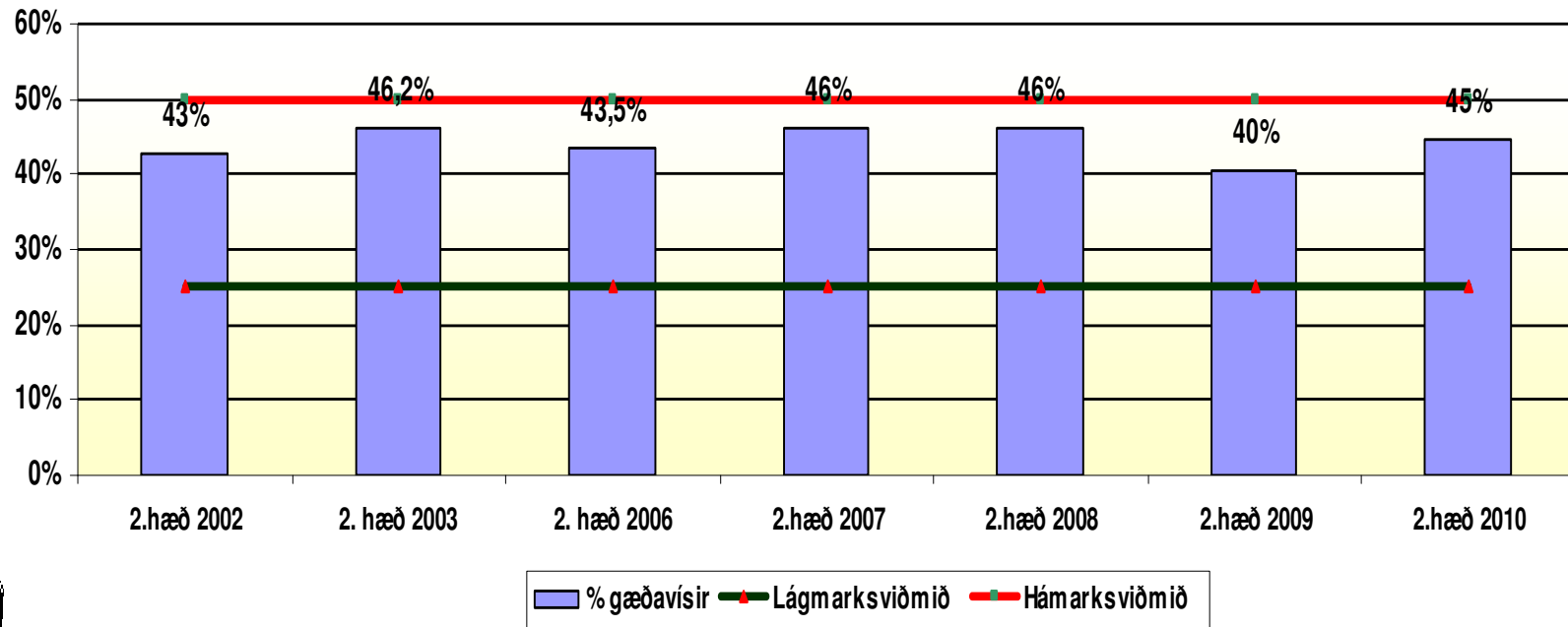


## 23. Algengi á notkun róandi lyfja og svefnlyfja á 1.hæð



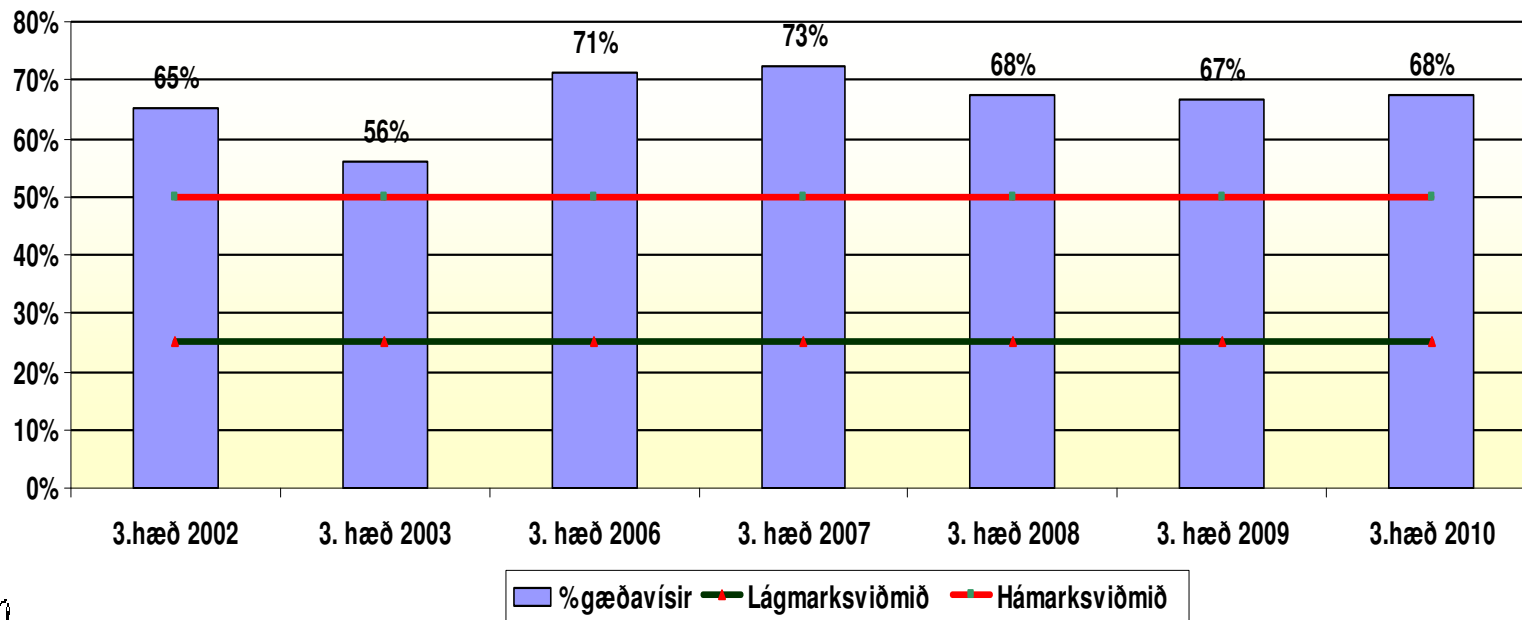
Gæðateymi Sóltúns hefur sett fram gæðaviðmið á notkun róandi lyfja og svefnlyfja. Lágmarksviðmið er 25% og hámarksviðmið 50%. Stefnt er að því að Sóltún mælist sem næst lágmarksviðmiði.

## 23. Algengi á notkun róandi lyfja og svefnlyfja á 2.hæð



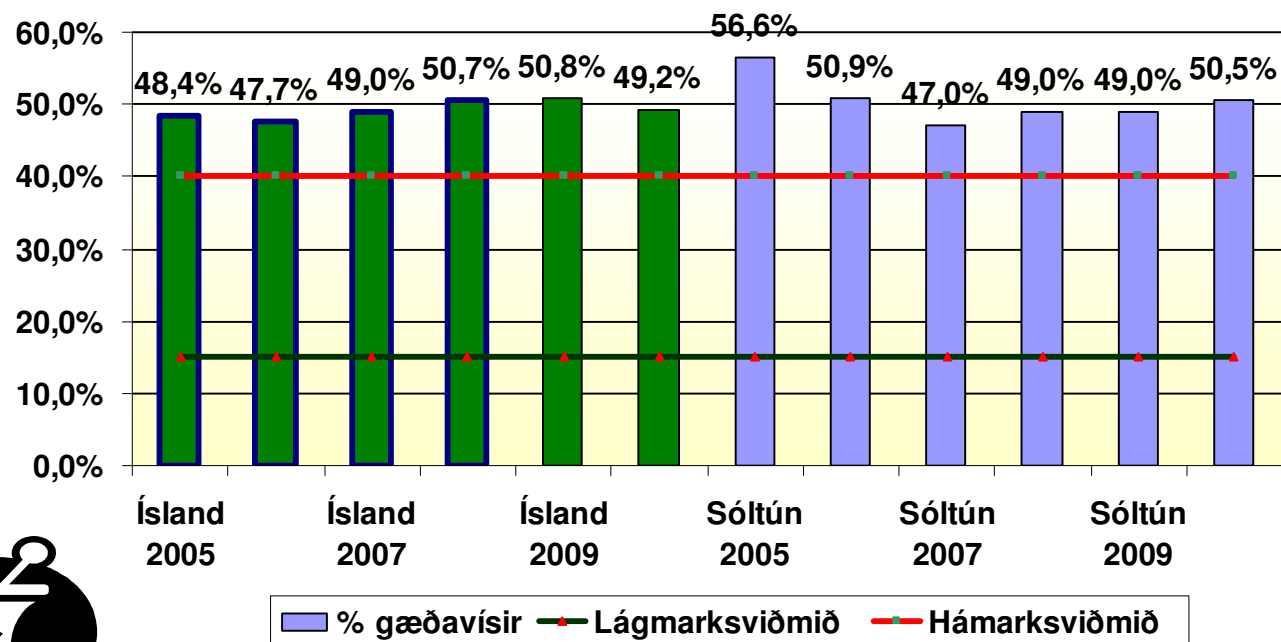
Gæðateymi Sóltúns hefur sett fram gæðaviðmið á notkun róandi lyfja og svefnlyfja. Lágmarksviðmið er 25% og hámarksviðmið 50%. Stefnt er að því að Sóltún mælist sem næst lágmarksviðmiði.

## 23. Algengi á notkun róandi lyfja og svefnlyfja á 3.hæð



Gæðateymi Sóltúns hefur sett fram gæðaviðmið á notkun róandi lyfja og svefnlyfja. Lágmarksviðmið er 25% og hámarksviðmið 50%. Stefnt er að því að Sóltún mælist sem næst lágmarksviðmiði.

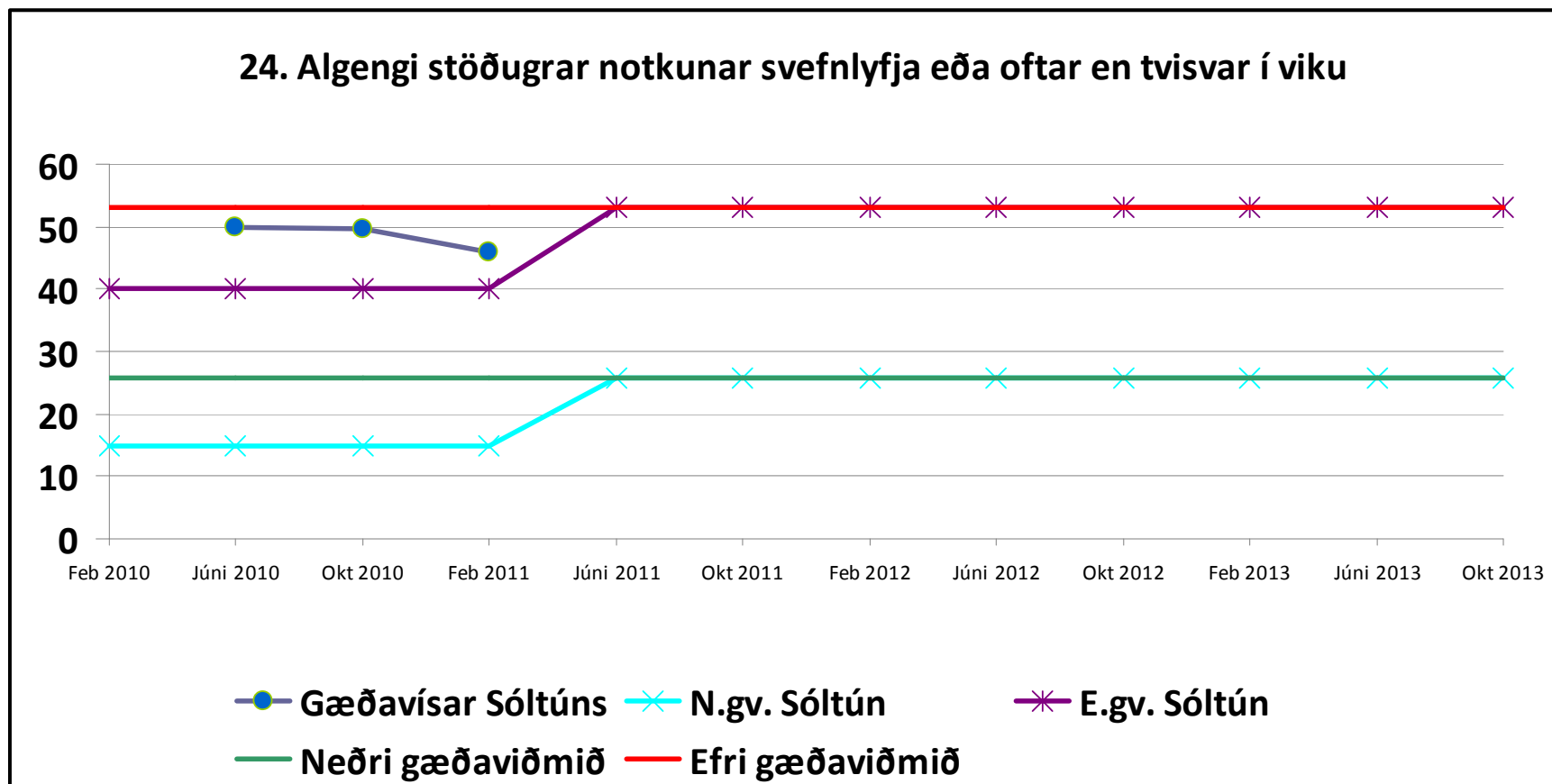
## 24. Algengi á stöðugri notkun svefnlyfja



Gæðateymi Sóltúns hefur sett fram gæðaviðmið á stöðugri notkun svefnlyfja en mælt er með. Lágmarksviðmið er 15% og hámarksviðmið 40%. Stefnt er að því að Sóltún mælist sem næst lágmarksviðmiði.

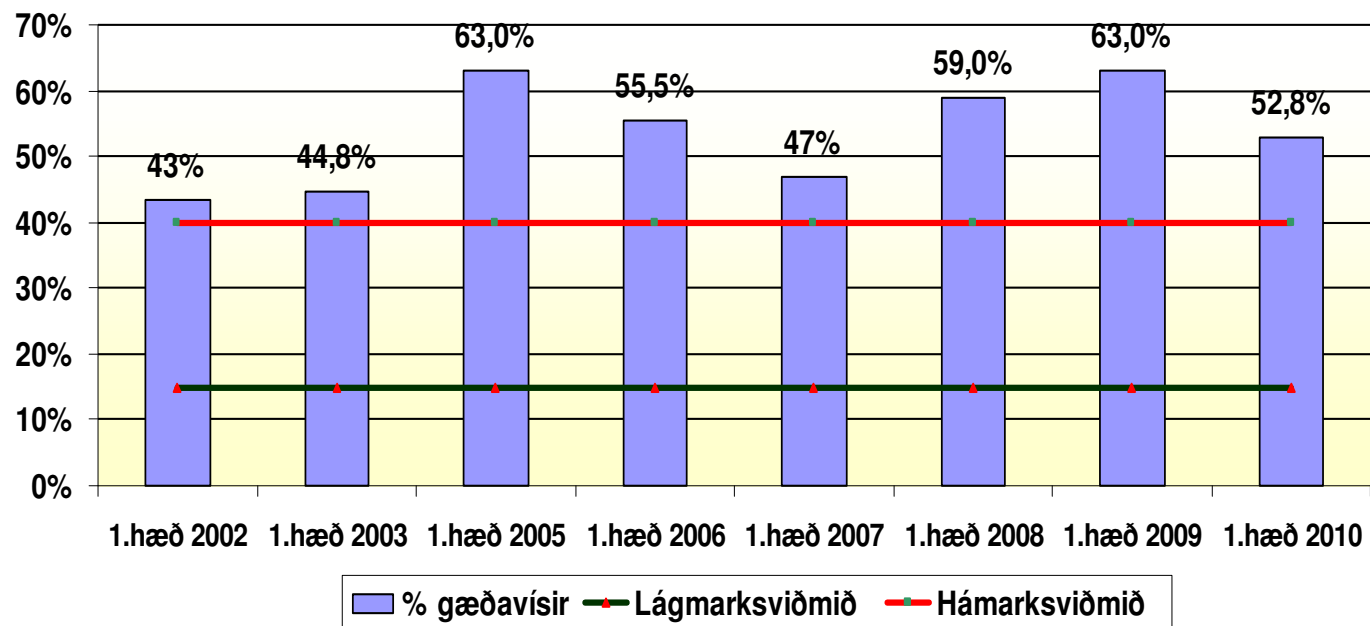
## 24. Algengi stöðugar notkunar svefnlyfja eða oftár en tvisvar í viku

### Sóltún borið saman við landlæknisviðmið



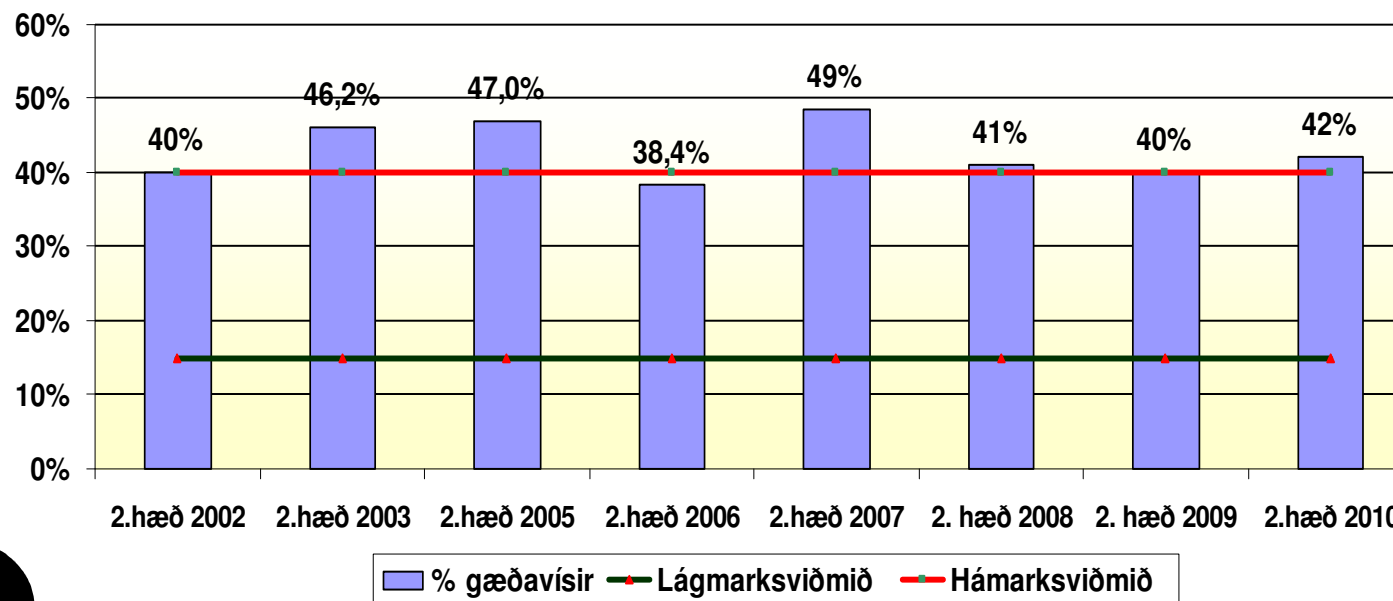
Efra viðmið Sóltúns er 53,1 og neðra viðmið 25,7 frá júní 2011

## 24. Algengi á stöðugri notkun svefnlyfja á 1.hæð



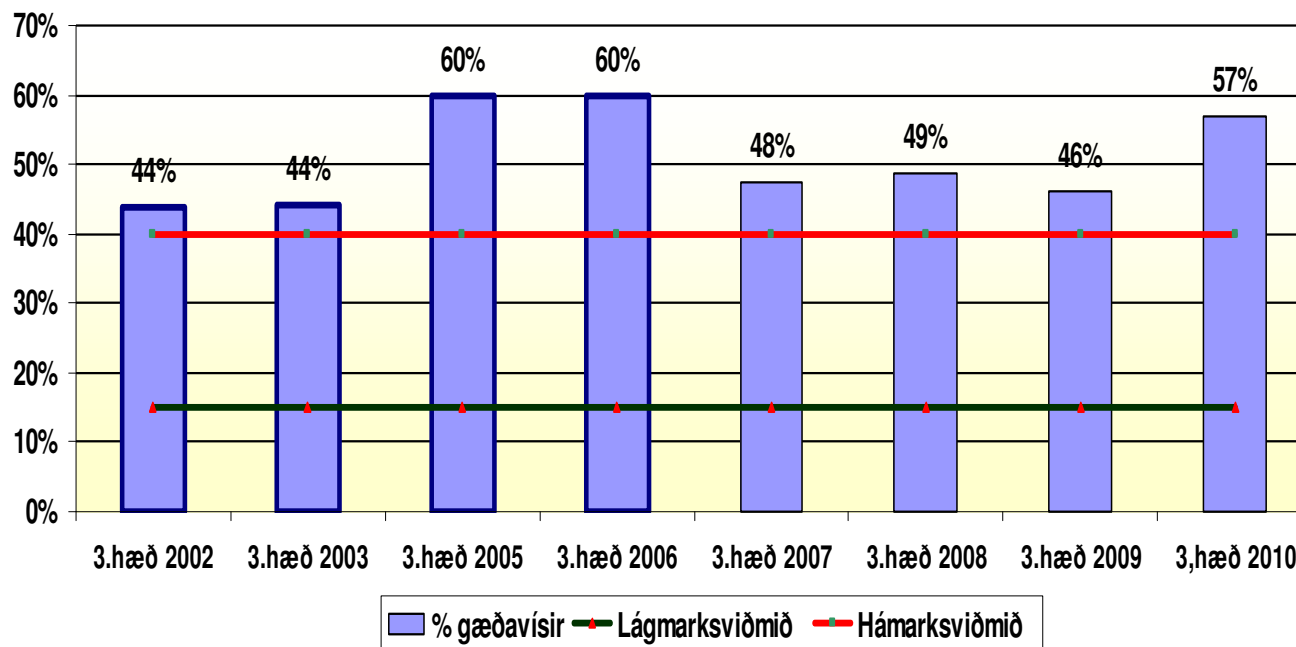
Gæðateymi Sóltúns hefur sett fram gæðaviðmið á stöðugri notkun svefnlyfja en mælt er með. Lágmarksviðmið er 15% og hámarksviðmið 40%. Stefnt er að því að Sóltún mælist sem næst lágmarksviðmiði.

## 24. Algengi á stöðugri notkun svefnlyfja á 2. hæð



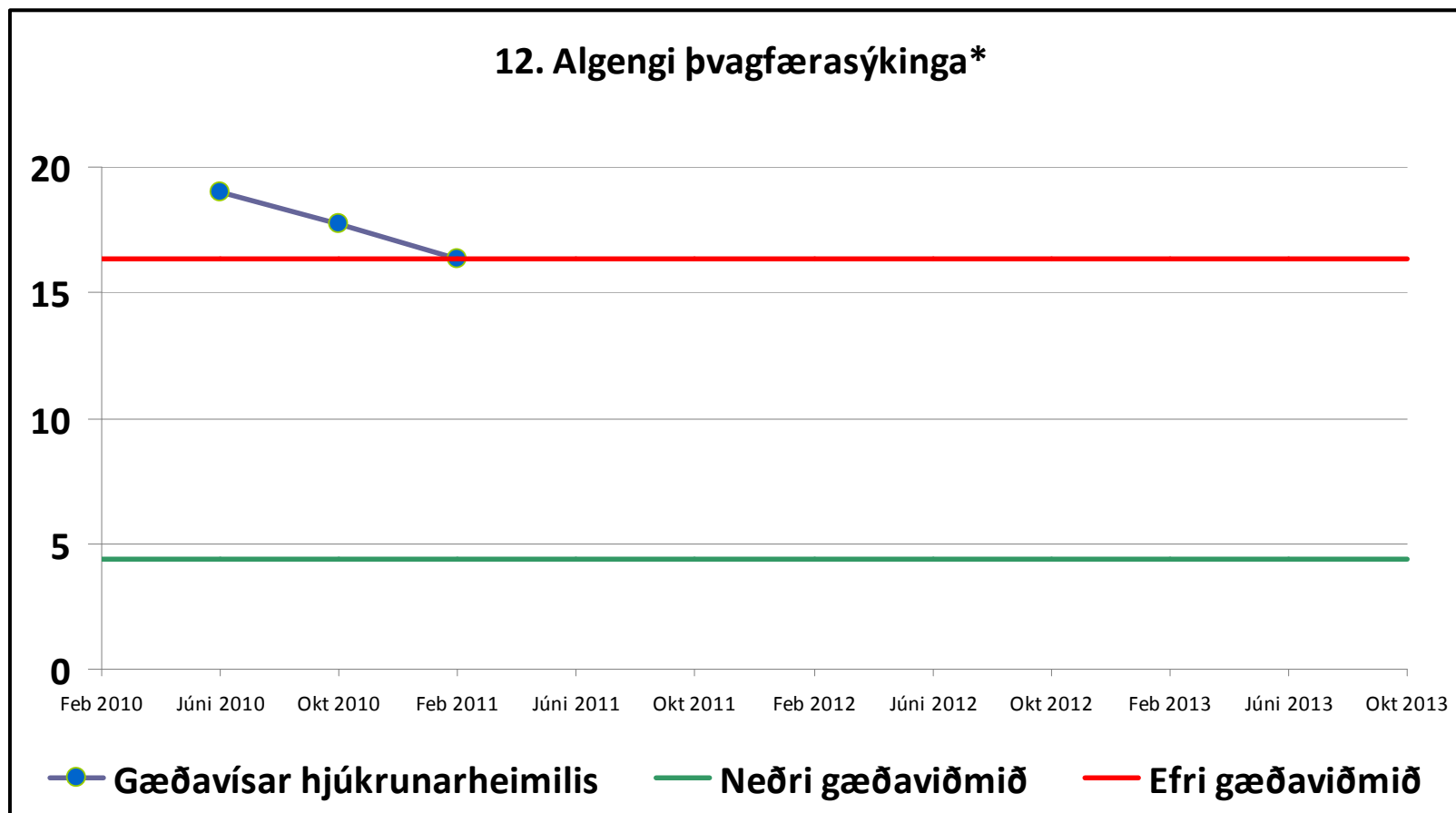
Gæðateymi Sóltúns hefur sett fram gæðaviðmið á stöðugri notkun svefnlyfja en mælt er með. Lágmarksviðmið er 15% og hámarksviðmið 40%. Stefnt er að því að Sóltún mælist sem næst lágmarksviðmiði.

## 24. Algengi á stöðugri notkun svefnlyfja á 3. hæð



Gæðateymi Sóltúns hefur sett fram gæðaviðmið á stöðugri notkun svefnlyfja en mælt er með. Lágmarksviðmið er 15% og hámarksviðmið 40%. Stefnt er að því að Sóltún mælist sem næst lágmarksviðmiði.

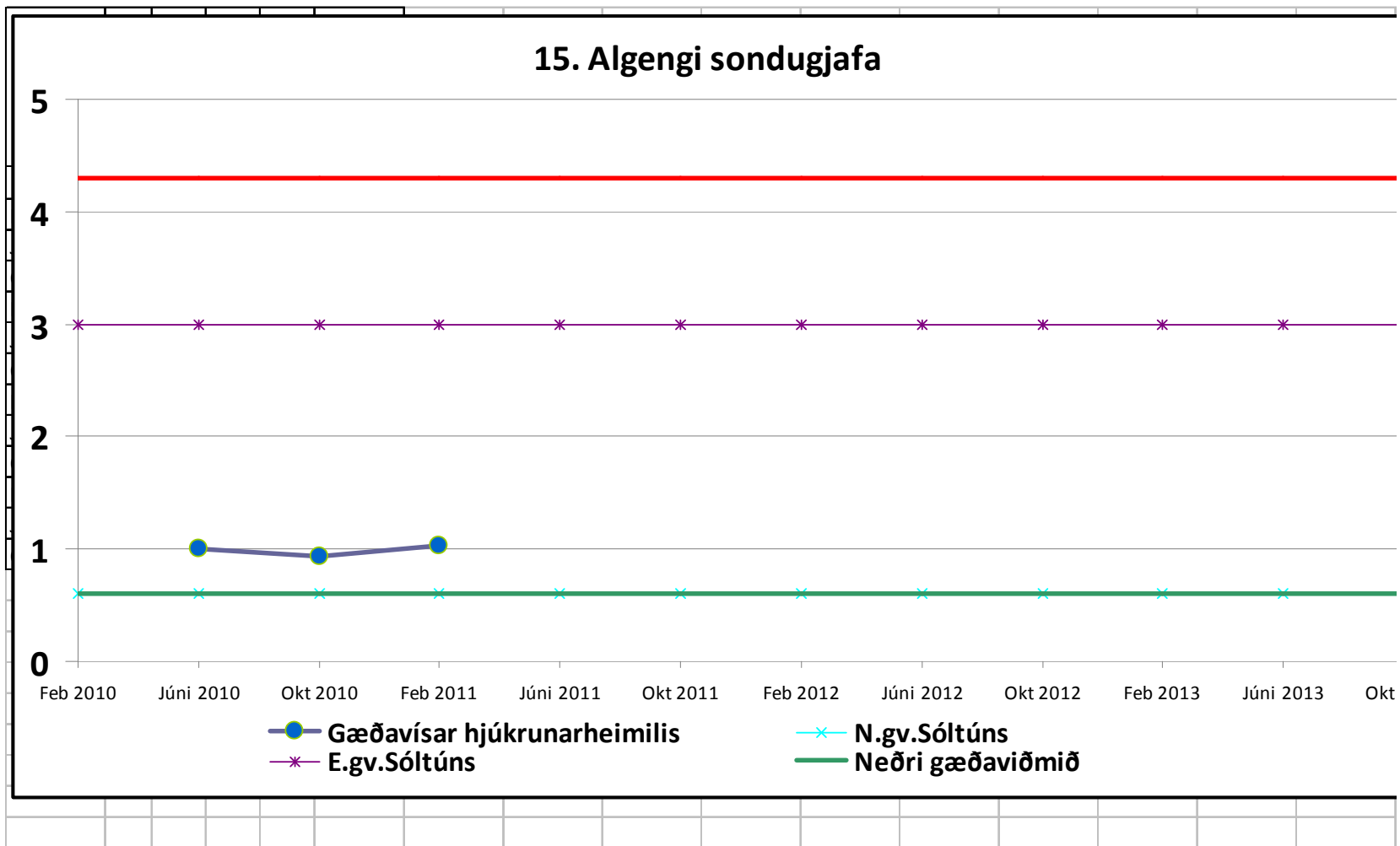
## 12. Algengi þvagfærasýkingar Sóltún borið saman við landlæknisviðmið



Viðmið Sóltúns eru þau sömu og landlæknisviðmiðin

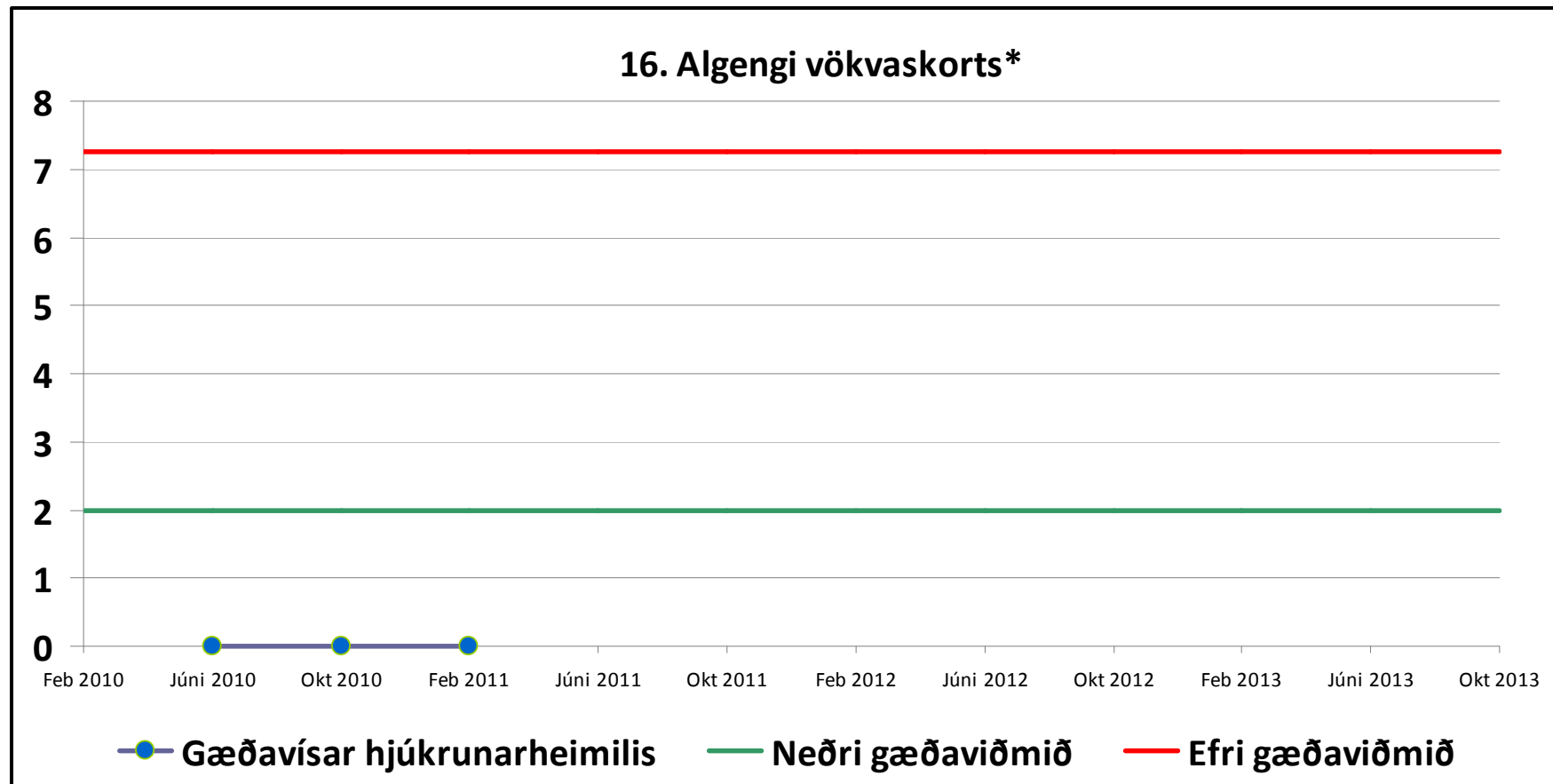
# 15. Algengi sondugjafa

## Sóltún borið saman við landlæknisviðmið



Efri viðmið Sóltúns eru 3 og neðri 0,6 frá júní 2011

# 16. Algengi vökvaskorts Sóltún borið saman við landlæknisviðmið



Efra viðmið Sóltúns er 2 og neðra 0 frá júní 2011

# Tilgangur með notkun gæðavísa í RAI-matstæki.

- Rannsóknarniðurstöður úr RAI eru notaðar til að skoða þróun gæðavísa innan heimilisins milli ára.
- Klínískum gæðastöðlum er fylgt eftir af fjölmörgum þverfaglegum gæðateymum sem starfa innan heimilisins. Staðlarnir eru notaðir sem leiðarljós í starfi. Gæðateymin bera ábyrgð á innra gæðaeftirliti hjúkrunar. Skoðuð eru vinnuferli sem má bæta, yfirfarið hvernig unnið er og hvað liggur að baki.

# Niðurstöður

- Skipulögð gæðaumbótaverkefni hafa skilað sér í bættri líðan íbúa samkvæmt RAI-matstækinu. Bornar hafa verið saman mælingar milli ára á öllum gæðavísum frá upphafi. Árangur hefur mælst jákvæður á öllum gæðavísum sem unnið hefur verið með. Má þar nefna byltur og algengi þunglyndis með og án meðferðar.

# Gæðaviðmið

- **Efri gæðaviðmið** (léleg) er það viðmið sem talið er lýsa vandamáli sem er til staðar varðandi umönnun/meðferð íbúans. Þetta viðfangsefni þarf að kanna frekar og þarfnast umbóta.
- **Neðri gæðaviðmið** (góð) er það viðmið sem talið er lýsa góðri eða framúrskarandi umönnun/meðferð.